

УТВЕРЖДАЮ

Директор ГБОУ СОШ № 22

г.о. Чапаевск

(Руководитель организации)

М.Ю.Уваровский

«24» 01 2020г.

## АКТ

### Обследования объекта социальной инфраструктуры к паспорту доступности оси

#### 1. Общие сведения об объекте

- 1.1. Наименование (вид) объекта - детский сад
- 1.2. Адрес объекта 446100, Самарская область, г. Чапаевск, ул. Калинина, д. 24.
- 1.3. Сведения о размещении объекта:
  - отдельно стоящее здание 2 этажа, 2211,0 кв.м.
  - часть здания \_\_\_\_\_ этажей (или на \_\_\_\_\_ этаже), \_\_\_\_\_ кв.м.
  - наличие прилегающего земельного участка (да, нет): 7098,0 кв.м.
- 1.4. Год постройки здания 1982г., последнего капитального ремонта нет.
- 1.5. Дата предстоящих плановых ремонтных работ: текущего – 2020г., капитального нет.
- 1.6. Название организации (учреждения), (полное юридическое наименование – согласно Уставу, краткое наименование) государственное бюджетное общеобразовательное учреждение Самарской области средняя общеобразовательная школа № 22 городского округа Чапаевск Самарской области структурное подразделение - детский сад № 26 «Золотой улей», ГБОУ СОШ № 22 г. о. Чапаевск СП - д/с № 26 «Золотой улей»
- 1.7. Юридический адрес организации (учреждения) 446100, Самарская область, г. Чапаевск, ул. Крымская, д. 1. Телефон: 8 (84639) 4-49-45 , ИНН 633005120 .

#### 2. Характеристика деятельности организации на объекте

- 2.1 Сфера деятельности (здравоохранение, образование, социальная защита, физическая культура и спорт, культура, связь и информация, транспорт, жилой фонд, потребительский рынок и сфера услуг, другое) – образование.
- 2.2 Виды оказываемых услуг - дошкольное образование.
- 2.3 Форма оказания услуг: (на объекте, с длительным пребыванием, в т.ч. проживанием, на дому, дистанционно) – на объекте.
- 2.4 Категории обслуживаемого населения по возрасту: (дети, взрослые

*трудоспособного возраста, пожилые; все возрастные категории) – дети.*

2.5 Категории обслуживаемых инвалидов: инвалиды, передвигающиеся на коляске, инвалиды с нарушениями опорно-двигательного аппарата; нарушениями зрения, нарушениями слуха, нарушениями умственного развития - **инвалиды, передвигающиеся на коляске, инвалиды с нарушениями опорно-двигательного аппарата, нарушениями зрения, нарушениями слуха, нарушениями умственного развития.**

2.6. Плановая мощность: посещаемость (количество обслуживаемых в день), вместимость, пропускная способность - **275 детей.**

2.7. Участие в исполнении ИПР инвалида, ребенка-инвалида (*да, нет*) – **да (ребенок – инвалид).**

### **3. Состояние доступности объекта для инвалидов и других маломобильных групп населения (МГН)**

#### **3.1. Путь следования к объекту пассажирским транспортом**

*(описать маршрут движения с использованием пассажирского транспорта) - **маршрутное такси № 10, № 16 до остановки «ул. Вокзальная», маршрутное такси № 10, № 16-К до остановки «ул. Строительная»,***

наличие адаптированного пассажирского транспорта к объекту - **нет.**

#### **3.2. Путь к объекту от ближайшей остановки пассажирского транспорта:**

3.2.1 расстояние до объекта от остановки транспорта - **400 м.**

3.2.2 время движения (*пешком*) - **5 мин.**

3.2.3 наличие выделенного от проезжей части пешеходного пути (*да, нет*) - **нет,**

3.2.4. Перекрестки: *нерегулируемые; регулируемые, со звуковой сигнализацией, таймером; нет* – **нерегулируемые.**

3.2.5. Информация на пути следования к объекту: *акустическая, тактильная, визуальная; нет* – **нет.**

3.2.6 Перепады высоты на пути: *есть, нет* - **есть** (небольшой уклон, ведущий по направлению от объекта к автодороге).

Их обустройство для инвалидов на коляске: *да, нет* – **нет.**

### 3.3. Организация доступности объекта для инвалидов - форма обслуживания

№ п/п	Категория инвалидов (вид нарушения)	Вариант организации доступности объекта
1.	Все категории инвалидов и МГН	
	<i>в том числе инвалиды:</i>	
2	передвигающиеся на креслах-колясках	ДУ
3	с нарушениями опорно-двигательного аппарата	ДУ
4	с нарушениями зрения	ДУ
5	с нарушениями слуха	ДУ
6	с нарушениями умственного развития	ДУ

\* - указывается один из вариантов: «А», «Б», «ДУ», «ВНД»

### 3.4. Состояние доступности основных структурно-функциональных зон

№ п \п	Основные структурно-функциональные зоны	Состояние доступности, в том числе для основных категорий инвалидов*	Приложение	
			№ на плане	№ фото
1	Территория, прилегающая к зданию (участок)	ДЧ-И (О, Г, У) ДУ (К, С)		
2	Вход (входы) в здание	ДЧ-В		
3	Путь (пути) движения внутри здания (в т.ч. пути эвакуации)	ДП-И (О, С, Г, У) ДУ (К)		
4	Зона целевого назначения (целевого посещения объекта)	ДЧ-В		
5	Санитарно-гигиенические помещения	ДЧ-В		
6	Система информации на объекте (на всех зонах)	ДП-В		
7	Пути движения к объекту (от остановки транспорта)	ДП-И (Г, У) ДУ (К) ДЧ-И (О,С)		

\* Указывается: ДП-В - доступно полностью всем; ДП-И (К, О, С, Г, У) - доступно полностью избирательно (указать категории инвалидов); ДЧ-В - доступно частично всем; ДЧ-И (К, О, С, Г, У) - доступно частично избирательно (указать категории инвалидов); ДУ - доступно условно, ВНД – недоступно

### 3.5. ИТОГОВОЕ ЗАКЛЮЧЕНИЕ о состоянии доступности ОСИ:

Здание организации условно доступно для граждан категории К; доступно частично избирательно для категории граждан О, С, Г ; полностью доступно для категории граждан У .

---

## 4. Управленческое решение

### 4.1 Рекомендации по адаптации основных структурных элементов объекта

№ п/п	Основные структурно-функциональные зоны объекта	Рекомендации по адаптации объекта (вид работы)*
1	Территория, прилегающая к зданию (участок)	<b>Капитальный ремонт</b> <i>Расширение калитки при входе на территорию не менее чем на 0,8 м, реконструкция асфальтового покрытия и перепада ограничительных бордюров, установка покрытия пешеходных дорожек, тротуаров ненасыпным материалом с толщиной швов между плитами не более 0,015м, установка мест для отдыха по пути движения к зданию</i>
2	Вход (входы) в здание	<b>Капитальный ремонт</b> <i>установка навеса над входной площадкой</i>
3	Путь (пути) движения внутри здания (в т.ч. пути эвакуации)	<b>Не нуждается</b> (для категорий граждан С,Г,О,У) <b>Технические решения не возможны</b> (для граждан категории К - пути движения по основному коридору здания доступны для проезда 1 коляски в одном направлении).
4	Зона целевого назначения здания (целевого посещения объекта)	<b>Капитальный ремонт</b> <i>Провести ремонтные работы в помещении групповой ячейки для граждан</i>

		<i>категории К (устранение перепада напольного покрытия, расширение дверных проемов внутри групповой ячейки, установка дверей без порогов, организация санитарной комнаты (приспособленное помещение); Установить визуально – контрастную информацию, размещенную на высоте не более 1,8 м; тактильную информацию со стороны ручки двери о номере кабинета.</i>
<b>5</b>	Санитарно-гигиенические помещения	<b>Ремонт текущий</b> <i>Увеличение внутреннего пространства санитарной комнаты за счет расширения дверного проема</i>
<b>6</b>	Система информации на объекте (на всех зонах)	<b>Не нуждается</b>
<b>7</b>	Пути движения к объекту (от остановки транспорта)	<b>Индивидуальное решение с ТСР</b> <i>Установка указателей направления движения от остановки к объекту, ремонт ограждения (бордюров) с направляющей функцией вдоль тротуара</i>
<b>8</b>	Все зоны и участки	

\* - указывается один из вариантов (видов работ): не нуждается, ремонт (текущий, капитальный); индивидуальное решение с ТСР; технические решения невозможны – организация альтернативной формы обслуживания

**4.2. Период проведения работ - «Адресная программа (плана) мероприятий по адаптации объекта ГБОУ СОШ № 22 СП – д/с № 26 «Золотой улей» на 2020 - 2030гг.»**

*(указывается наименование документа: программы, плана)*

**4.3 Ожидаемый результат (по состоянию доступности) после выполнения работ по адаптации – объект доступен полностью всем МГН**

Оценка результата исполнения программы, плана (по состоянию доступности) - ДЧ-И (О, С, Г, К), ДП-И (У).

4.4. Для принятия решения требуется, не требуется (нужное подчеркнуть):  
Согласование собственника помещения

4.4.1. согласование на Комиссии \_\_\_\_\_  
(наименование Комиссии по координации деятельности в сфере обеспечения доступной среды жизнедеятельности для инвалидов и других МГН)

4.4.2. согласование работ с надзорными органами (в сфере проектирования и строительства, архитектуры, охраны памятников, другое - указать)

4.4.3. техническая экспертиза; разработка проектно-сметной документации;

4.4.4. согласование с вышестоящей организацией (собственником объекта);

4.4.5. согласование с общественными организациями инвалидов \_\_\_\_\_

4.4.6. другое \_\_\_\_\_;

Имеется заключение уполномоченной организации о состоянии доступности объекта (наименование документа и выдавшей его организации, дата), прилагается – **не имеется**

4.7 Информация размещена (обновлена) на Карте доступности субъекта РФ  
на сайте ГБОУ СОШ № 22 СП – д/с № 26 «Золотой улей».

## 5. Особые отметки

Приложения:

Результаты обследования:

1. Территории, прилегающей к объекту на 5 л.
2. Входа (входов) в здание на 3 л.
3. Путей движения в здании на 5л.
4. Зоны целевого назначения объекта на 4 л.
5. Санитарно-гигиенических помещений на 2 л.
6. Системы информации (и связи) на объекте на 2 л.
7. Результаты фотофиксации на объекте на 9 л.
8. поэтажные планы, паспорт БТИ на 6 л.

Другое (в том числе дополнительная информация о путях движения к объекту)

Руководитель

рабочей группы \_\_\_\_\_ Руководитель СП Н.А. Гузанова \_\_\_\_\_  
(Должность, Ф.И.О.) (Подпись)

Члены рабочей группы Завхоз Е.Ю.Будаева \_\_\_\_\_  
(Должность, Ф.И.О.) (Подпись)

Методист Н.В.Подледнова \_\_\_\_\_  
(Должность, Ф.И.О.) (Подпись)



Приложение 1  
к Акту Обследования объекта  
социальной инфраструктуры  
к паспорту доступности оси

<b>1. ТЕРРИТОРИЯ, ПРИЛЕГАЮЩАЯ К ОБЪЕКТУ (при наличии)</b>						
№ помещений по плану БТИ	Наименование элементов объекта	Норматив доступности, установленный для инвалидов	Фактическая величина, наличие	Категории инвалидов	Рекомендуемые мероприятия по адаптации при несоответствии нормативу: установка, создание, ремонт, замена или реконструкция	Примечание
1	2	3	4	5	6	7
<b>1</b>	<b>Вход на территорию:</b> (при наличии ограждения)					
<b>1.1.</b>	Ширина прохода, калитки	$\geq 1,2$ м	1,1 м	К, О		$\geq 0,9$
<b>1.2.</b>	Информация об объекте	наличие	нет	К, О, С, Г	установка	
<b>1.3.</b>	Перепад высот бордюров, ботовых камней вдоль эксплуатируемых газонов и озелененных площадок, примыкающих к путям пешеходного движения	$\leq 0,025$ м	0,11м	К, С, О	реконструкция	
<b>1.4.</b>	Высоту бордюров по краям пешеходных путей	$\geq 0,05$ м	0,03 м	К, С, О		
<b>1.5.</b>	Тактильные средства, выполняющие предупредительную функцию на покрытии пешеходных путей до объекта информации, начала опасного участка, изменения направления движения, входа	$\geq 0,8$ м	нет	С	установка	
<b>1.6.</b>	Ширина тактильной полосы	0,5-0,6 м	нет	С	установка	
<b>1.7.</b>	Покрытие пешеходных дорожек, тротуаров и	наличие	имеется	К, О, С	реконструкция	



	пандусов из твердых материалов, ровное, шероховатое, без зазоров					
<b>2</b>	<b>Путь к главному (специализированному) входу в здание:</b>					
<b>2.1.</b>	Ширина пешеходного пути с учетом встречного движения	$\geq 2,0$ м	<b>2,3 м</b>	К		
<b>2.2.</b>	Ширина пешеходного пути с учетом встречного движения в условиях сложившейся застройки в пределах прямой видимости; Для обеспечения возможности разъезда через каждые 25 м горизонтальные площадки (карманы)	$\geq 1,2$ м  <b>не менее 2,0 x 1,8 м</b>	<b>2,3 м</b>	К		
<b>2.3.</b>	Указатели направления движения	<b>наличие</b>	<b>нет</b>	К, Г	<b>установка</b>	
<b>2.4.</b>	Ограждение, бордюр с направляющей функцией вдоль тротуара	<b>наличие</b>	<b>нет</b>	С	<b>установка</b>	
<b>2.5.</b>	Места отдыха	<b>наличие</b>	<b>нет</b>	К, О	<b>создание</b>	
<b>3</b>	<b>Автостоянка и парковка для посетителей (при наличии)</b>					
<b>3.1.</b>	Расстояние до входа в здание	$\leq 50$ м	<b>25 м</b>	К, О	<b>создание</b>	<b>Выделить место на придомой территории многоквартирного дома по ул. Калинина, 17; ул. Строительная, 2-б</b>
<b>3.2.</b>	Количество машино-мест для инвалидов	$\geq 10\%$ (не менее 1 места)	<b>нет</b>	К	<b>создать</b>	<b>Создать 1 машино - место</b>
<b>3.4.</b>	Обозначение специальными знаками на поверхности покрытия стоянки и продублированы знаком на вертикальной	<b>наличие</b>	<b>нет</b>	К	<b>создать</b>	<b>Выполнить разметку парковочных</b>

	поверхности (стене, столбе, стойке и т.п.) на высоте не менее 1,5 м					<b>мест и обозначение спецзнаками на вертикальной поверхности</b>
<b>3.5.</b>	Размер парковочного места со специальным знаком для автомобиля инвалида	<b>6 x 3,6 м</b>	<b>нет</b>	<b>К</b>	<b>создать</b>	<b>Выполнить разметку парковочных мест и обозначение спецзнаками на горизонтальной поверхности стоянки</b>
<b>4.</b>	<b>Съезд с тротуара на проезжую часть:</b>					
<b>4.1.</b>	Угол уклона	$\leq 1:12$	<b>1:7</b>	<b>К</b>		
<b>4.2.</b>	Ширина	$\geq 1,0$ м	<b>0,8 м</b>	<b>К</b>		
<b>4.3.</b>	Высота бортового камня	$\leq 0,015$ м	<b>нет</b>	<b>К</b>		
<b>5.</b>	<b>Открытая лестница</b>		<b>нет</b>		<b>Установка не требуется</b>	
<b>5.1.</b>	Ширина лестничных маршей открытых лестниц	$\geq 1,35$ м				
<b>5.2.</b>	Марш лестницы	<b>3-12 ступеней</b>				
<b>5.3.</b>	Высота подступенка	<b>0,12 - 0,15 м</b>				
<b>5.4.</b>	Ширина проступей	<b>0,35 - 0,4 м</b>				
<b>5.5.</b>	Ступени одинаковой формы с антискользящим покрытием, шероховатые	<b>наличие</b>				
<b>5.6.</b>	Краевые ступени лестничных маршей выделены цветом или фактурой	<b>наличие</b>				
<b>5.7.</b>	Бортики по боковым краям ступеней, не	<b>наличие</b>				

	примыкающие к стенам, высотой не менее 0,02 м				
<b>5.8.</b>	Расстояние между поручнями	$\geq 1,0$ м			
<b>5.9.</b>	- горизонтальные завершения поручня вверху, внизу с не травмирующими окончаниями	$\geq 0,3$ м			
<b>5.10.</b>	- поручни на высоте	<b>0,85 – 0,92 м</b>			
<b>5.11.</b>	Предупредительная тактильная полоса перед маршем вверху и внизу шириной 0,3-0,5 м	$\geq 0,8 – 0,9$ м			
<b>6</b>	<b>Пандус на рельефе</b>		<b>нет</b>		<b>Установка не требуется</b>
<b>6.1.</b>	Высота подъема одного марша	$\leq 0,8$ м		К	
<b>6.2.</b>	Уклон	$\leq 8$ %		К	
<b>6.3.</b>	Поручни с двух сторон:	<b>наличие</b>		К, О	
<b>6.4.</b>	- на высоте (нижний поручень)	<b>0,65 – 0,75 м</b>		К	
<b>6.5.</b>	- на высоте (верхний поручень)	<b>0,85 – 0,95 м</b>		К, О	
<b>6.6.</b>	- расстояние между поручнями	<b>0,9 - 1,0 м</b>		К, О	
<b>6.7.</b>	- горизонтальные завершения поручня вверху, внизу с не травмирующими окончаниями	$\geq 0,3$ м		К, О	
<b>6.8.</b>	Длина марша пандуса	$\leq 9$ м		К, О	
<b>6.9.</b>	Пандус длиной 36,0 м и более и высотой более 3,0 м следует заменять подъемными устройствами	<b>наличие</b>		К, О	
<b>6.10.</b>	Длина горизонтальной площадки прямого пандуса	$> 1,5$ м		К, О	
<b>6.11.</b>	Разворотные площадки:				
<b>6.12.</b>	- верхнее окончание	$> 1,5 \times 1,5$ м		К	

<b>6.13.</b>	- промежуточная (при высоте пандуса более 80 см)	<b>&gt; 1,5 x 1,5 м</b>		К		
<b>6.14.</b>	- нижнее окончание	<b>&gt; 1,5 x 1,5 м</b>		К		
<b>6.15.</b>	Колесоотбойники по продольным краям маршей высотой не менее 0,05 м	<b>наличие</b>		К, О		
<b>6.17.</b>	Колесоотбойные устройства на промежуточных площадках и на съезде	<b>высотой 0,1 м</b>		К, О		

**Приложение 2**  
**к Акту Обследования объекта**  
**социальной инфраструктуры**  
**к паспорту доступности оси**

**2.ВХОДНАЯ ГРУППА (для доступа в зону оказания услуги)**

№ помеще ний по плану БТИ	Наименование элементов объекта	Норматив доступности, установленный для инвалидов	Фактическая величина, наличие	Категория для которых установлен норматив	Рекомендуемые мероприятия по адаптации при несоответствии нормативу: установка, создание, ремонт, замена или реконструкция	Примечание
1	2	3	4	5	6	7
1	<b>Крыльцо или входная площадка</b>					
1.1.	Высота площадки	<b>справочно</b>	<b>60</b>	К, О		
1.2.	Габариты площадки без пандуса: ширина X глубина	<b>≥1,4 x 2 м или 1,5 x 1,85 м</b>	<b>2,0 м x 1,25м</b>	О, С		
1.3.	Габариты площадки с пандусом: ширина X глубина	<b>≥2,2 x 2,2 м</b>	<b>есть</b>	К		
1.4.	Поручни (ограждение) при высоте площадки более 45 см (за исключением площадок с трехсторонними лестницами)	<b>наличие</b>	<b>есть</b>	К, О, С		
1.5.	Поверхности покрытий должны быть твердыми, не допускать скольжения при намокании	<b>наличие</b>	<b>есть</b>	К, О, С		
1.6.	Поперечный уклон в пределах	<b>1-2%</b>	<b>1-2%</b>	К, О, С		

<b>1.7.</b>	Навес	<b>наличие</b>	<b>нет</b>	К, О	<b>Установить</b>	
<b>1.8.</b>	Водоотвод (решетка или уклон к открытой стороне площадки, навес)	<b>наличие</b>	<b>нет</b>	К, О, С	<b>Установить</b>	
<b>1.9.</b>	Контрольно-пропускные устройства и турникеты шириной в свету	<b>≥ 1,0 м</b>	<b>нет</b>	К	<b>Установка не требуется</b>	
<b>1.10.</b>	Информация об объекте	<b>наличие</b>	<b>есть</b>	Г, С		
<b>2</b>	<b>Лестница наружная</b>	<b>наличие</b>	<b>есть</b>			
<b>2.1.</b>	Нескользящее покрытие	<b>наличие</b>	<b>есть</b>	О, С		
<b>2.2.</b>	Расстояние до кромки ступени перед маршем вверх и вниз тактильной полосы	<b>0,6 м</b>	<b>нет</b>	С	<b>Установить</b>	
<b>2.3.</b>	Ширина тактильной полосы перед лестничным маршем	<b>0,3-0,5 м</b>	<b>нет</b>	С	<b>Установить</b>	
<b>2.4.</b>	*Контрастная маркировка крайних ступеней	<b>наличие</b>	<b>есть</b>	С		
<b>2.5.</b>	*Бортики по боковым краям ступеней, не примыкающие к стенам, высотой не менее 0,02 м	<b>наличие</b>	<b>нет</b>	О, С	<b>Установка не требуется</b>	
<b>2.6.</b>	Поручни с двух сторон	<b>наличие</b>	<b>есть</b>	О, С		
<b>2.6.1.</b>	- на высоте	<b>0,9 м</b>	<b>0,9 м</b>	О, С		
<b>2.6.2.</b>	- *горизонтальные завершения поручня	<b>≥ 0,3 м</b>	<b>0,75 м</b>	О, С		
<b>2.6.3</b>	- не травмирующие окончания поручней	<b>наличие</b>	<b>есть</b>	О, С		
<b>2.6.4</b>	*Разделительные поручни при ширине марша ≥ 4 м	<b>наличие</b>	<b>нет</b>	О, С	<b>Установка не требуется</b>	
<b>3.</b>	<b>Пандус наружный</b>	<b>наличие</b>	<b>есть</b>			
<b>3.1.</b>	Ширина марша	<b>≥ 1,0 м</b>	<b>соответствует</b>	К		
<b>3.2.</b>	Угол уклона	<b>≤ 5 °</b>	<b>соответствует</b>	К		
<b>3.3.</b>	Высота подъема одного марша (максимальная)	<b>≤ 0,8 м</b>	<b>соответствует</b>	К		
<b>3.4.</b>	*Колесоотбойники по продольным краям	<b>наличие</b>	<b>соответствует</b>	К, О		

	маршей высотой не менее 0,05 м					
<b>3.5.</b>	Разворотные площадки:		<b>есть</b>			
<b>3.5.1.</b>	- при въезде на пандус	$\geq 1,5 \times 1,5 \text{ м}$	<b>соответствует</b>	К		
<b>3.5.2.</b>	-промежуточная прямая (при высоте пандуса более 0,8 м)	$\geq 1,5$	<b>соответствует</b>	К		
<b>3.5.3.</b>	-промежуточная с поворотом направления движения	$\geq 1,5 \times 1,5 \text{ м}$	<b>соответствует</b>	К		
<b>3.6.</b>	Поручни с двух сторон:	<b>наличие</b>	<b>соответствует</b>	К, О		
<b>3.6.1.</b>	- расстояние между поручнями	<b>0,9-1,0 м</b>	<b>соответствует</b>	К, О		
<b>3.6.2.</b>	- на высоте (нижний поручень)	<b>0,7 м</b>	<b>соответствует</b>	К		
<b>3.6.3.</b>	- на высоте (верхний поручень)	<b>0,9 м</b>	<b>соответствует</b>	О		
<b>3.6.4.</b>	- горизонтальные завершения вверху и внизу с не травмирующим окончанием	$\geq 0,3 \text{ м}$	<b>соответствует</b>	К, О		
<b>3.7.</b>	Поверхности покрытий должны быть твердыми, не допускать скольжения при намокании	<b>наличие</b>	<b>соответствует</b>	К, О		
<b>4.</b>	<b>Наружный подъемник</b> вертикальный (В), наклонный (Н)	<b>наличие</b>	<b>нет</b>	К		<b>Нет возможности для установки</b>
<b>5.</b>	<b>Звуковой маяк у входа</b>	<b>наличие</b>	<b>есть</b>	С		
<b>6.1.</b>	<b>Тамбур</b>					
<b>6.2.</b>	Габариты: глубина X ширина	$\geq 2,3 \times 1,5 \text{ м}$ При реконструкции (1,5 -1,8) x 2 м	1,57x1,492м	К		<b>Нет возможности для реконструкции</b>
<b>6.3.</b>	Двери распашные (Р), автоматические раздвижные (А)	<b>наличие</b>	(Р)	К, О		<b>Нет возможности для реконструкции</b>

6.3.1.	- ширина дверного проема в свету	$\geq 1,2$ м, при реконструкции $\geq 0,9$ м	<b>0,85 м</b>	К, О	<b>реконструкция</b>	<b>Нет возможности для реконструкции</b>
6.3.2.	- высота порога наружного, внутреннего	<u>Каждого элемента</u> < <b>0,014 м</b> , общая высота $\leq 0,028$ м	<b>0,14 м</b>	К		



**Приложение 3  
к Акту Обследования объекта  
социальной инфраструктуры  
к паспорту доступности оси**

**3. ПУТИ ДВИЖЕНИЯ НА ОБЪЕКТЕ  
(для доступа в зону оказания услуги)**

№ помеще ний по плану БТИ	Наименование элементов объекта	Норматив доступности, установленный для инвалидов	Фактическая величина, наличие	Категория для которых установлен норматив	Рекомендуемые мероприятия по адаптации: установка, создание, ремонт, замена, реконструкция	Примечание
1	2	3	4	5	6	7
1	Лестница на уровень 1-го этажа		нет			Отсутствует препятствие, установка не требуется
1.1.	Контрастная маркировка крайних ступеней	наличие	-	С		
1.2.	Поручни с двух сторон	наличие	-	О, С		
1.2.1	- на высоте	0,85 – 0,95 м	-	О, С		
1.2.2	- горизонтальные завершения поручня вверху, внизу с не травмирующим окончанием	≥ 0,3 м	-	О, С		
1.3.	Бортики по боковым краям ступеней, не примыкающие к стенам, высотой не менее 0,02 м	наличие	-	О, С		
2.	Пандус внутренний к лестнице на уровень 1-го этажа		нет			Установка не требуется
2.1.	Ширина марша	≥ 1,0 м	-	К		
2.2.	Угол уклона	≤ 5 °	-	К		

2.3.	Колесоотбойники по продольным краям маршей высотой не менее 0,05 м	наличие	-	К		
2.4.	Разворотные площадки внизу,верху	$\geq 1,5 \times 1,5$ м	-	К		
2.5.	Поручни с двух сторон:	наличие	-	К, О		
2.6.	- на высоте (нижний поручень)	0,7 м	-	К		
2.7.	- на высоте (верхний поручень)	0,9 м	-	О		
2.8.	горизонтальные завершения вверху и внизу с не травмирующим окончанием	$\geq 0,3$ м	-	К		
3.	<b>Пандус переносной (при отсутствии стационарного)</b>	наличие	нет	К		<b>Потребность отсутствует</b>
4.	<b>Подъемник для инвалидов (при отсутствии пандуса):</b>		нет			<b>Потребность отсутствует</b>
4.1.	- стационарный	наличие	-	К		
4.2.	- мобильный	наличие	-	К		
5.	<b>Коридоры/холлы</b>					
5.1.	Ширина полосы движения	$\geq 1,2$ м	1,2 м	К		
5.2.	Разворотные площадки	$\geq 1,5 \times 1,5$ м	1,4 x1,4 м	К	<b>реконструкция</b>	<b>Нет возможности для реконструкции</b>
5.3.	Указатели направления движения, входа, выхода	наличие	есть	К, Г		
5.4.	Пиктограммы (доступность, вход, выход)	наличие	есть	К, Г		
5.5.	Речевые информаторы и маяки	наличие	есть	С		
5.6.	Экраны, текстовые табло для дублирования звуковой информации	наличие	есть	Г		
5.7.	Аудиовизуальные информационно-справочные системы	наличие	нет	Г	<b>установить</b>	

5.8.	Тактильная схема	наличие	есть	С		
6.	<b>*Место отдыха и ожидания (не реже, чем через 25 м):</b>	наличие	есть	К, О, С, Г		
6.1.	- для лиц с нарушениями ОДА (О): глубина 120 см	$\geq 1$ на этаж	есть	О		
6.2.	- для колясочников: глубина 150 см, ширина 90 см	$\geq 1$ на этаж	есть	К		
7.	<b>Навесное оборудование, выступ в зону движения</b>	$\leq 0,1$ м	0,20 м	С		<b>Установлены пожарные щиты; выступ балки нет возможности для реконструкции</b>
7.1.	<b>*Рифленая и/ или контрастно окрашенная полоса на участках пола перед поворотом и дверями, ширина</b>	0,6 м	есть	С		
8.	<b>Лестница, перепады высот на этажах (в коридорах)</b>		нет			<b>Отсутствует препятствие</b>
8.1.	Бортики по боковым краям ступеней, не примыкающие к стенам, высотой не менее 0,02 м	наличие	-	О, С		
8.2.	Контрастная маркировка	наличие	-	С		
8.3.	Поручни с двух сторон на лестнице	наличие	-	О		
8.4.	- на высоте	0,9 м	-	О		
8.5.	- горизонтальные завершения поручней	наличие	-	О		
9.	<b>Пандус внутренний на этаже</b>		нет			<b>Потребность</b>

						отсутствует
9.1.	Ширина марша	$\geq 1,0$ м		К		
9.2.	Угол уклона	$\leq 5^\circ$	-	К		
9.3.	Колесоотбойники по продольным краям маршей высотой не менее 0,05 м	наличие	-	К		
9.4.	Разворотные площадки внизу,верху	$\geq 1,5 \times 1,5$ м	-	К		
9.5.	Поручни с двух сторон:	наличие	-	К, О		
9.5.1	- на высоте (нижний поручень)	0,65-0,75 м	-	К		
9.5.2.	- на высоте (верхний поручень)	0,85-0,95 м	-	О		
<b>Лестница межэтажная (в зону оказания услуги)</b>						
10.	Рельефная (тактильная) полоса перед маршем вверху и внизу (ширина 0,3 м)	0,6 м	нет	С, Г, О	Требуется установить	
10.1.	Контрастная маркировка крайних ступеней	наличие	нет	С	Требуется установить	
10.2	Бортики по боковым краям ступеней, не примыкающие к стенам, высотой не менее 0,02 м	наличие	нет	О, С	Требуется установить	
10.3	Поручни непрерывные с двух сторон:	наличие	нет	О, С	Требуется установить	
10.3.1.	- на высоте	0,9 м	нет	О, С	Требуется установить	
10.3.2.	- горизонтальные завершения поручня вверху, внизу с не травмирующим окончанием	$\geq 0,3$ м	нет	О, С	Требуется установить	
10.3.3.	- указатели номера этажа на поручне тактильные	наличие	нет	С	Требуется установить	
11.	Лестница № (вкладка при наличии других лестниц)		нет		Требуется установить	
11.1	Лифт пассажирский	наличие	нет			Нет возможности

						для установки
<b>11.2</b>	Кабина:					
<b>11.2.1.</b>	- габариты (глубина x ширина)	При новом строительстве $\geq 1,5 \times 1,7$ м для действующих объектов $\geq 1,1 \times 1,4$	-	К		
<b>11.2.2</b>	- ширина дверного проема	при новом строительстве $\geq$ <b>0,95 м</b> для действующих объектов $\geq 0,8$ м	-	К		
<b>11.2.3.</b>	- Поручни	<b>наличие</b>	-	О		
<b>11.3.</b>	Световая и звуковая информация в кабине о движении лифта	<b>наличие</b>	-	Г, С		
<b>11.4.</b>	Знак доступности	<b>наличие</b>	-	К		
<b>11.5.</b>	Указатели номера этажа напротив лифта	<b>наличие</b>	-	К, Г		

Приложение 4  
к Акту Обследования объекта  
социальной инфраструктуры  
к паспорту доступности оси

**4. ЗОНА ОКАЗАНИЯ УСЛУГИ**  
(в зависимости от сферы деятельности)

№ помеще ний по плану БТИ	Наименование элементов объекта	Норматив доступности, установленный для инвалидов	Фактическая величина, наличие	Категория для которых установлен норматив	Рекомендуемые мероприятия по адаптации: установка, создание, ремонт, замена, реконструкция	Примечание
1	2	3	4	5	6	7
12	Обслуживание через окно/прилавок		нет			Отсутствует необходимость
12.1	Высота рабочей поверхности	0,8 – 1,1 м	-	К		
12.2	Габариты зоны обслуживания (глубина)	≥ 1,2 м	-	К		
<b>Вкладка при необходимости описания нескольких окон/прилавков</b>						
13.	Обслуживание в кабинете № 1					Кабинет руководителя СП
13.1	Ширина проема двери в свету:	≥ 0,9 м	0,78 м	К	реконструкция	
13.2	Высота порога	отсутствие	0,03 м	К, О	реконструкция	
13.3	Информация тактильная	наличие	нет	С	установка	
13.4	Информация визуальная контрастная:	наличие	нет	К, О, С, Г	создание	
	- размещение на высоте	≤ 1,8 м	нет	К	создание	
	-высота прописных букв	≥ 0,025 м	нет	С	создание	
13.5	Габариты зоны сидения-глубина	≥ 1,2 м	есть	О		

13.6	Зона для кресла-коляски	$\geq 1,5 \times 1,5 \text{ м}$	есть	К		
13.7	Стол с высотой рабочей поверхности	0,7 - 0,8 м	0,75 м	К, О		
14.	<b>Обслуживание в кабинете № 2</b>					<b>Кабинет методиста</b>
14.1.	Ширина проема двери в свету:	$\geq 0,9 \text{ м}$	0,9 м	К		
14.2.	Высота порога	отсутствие	отсутствие	К, О		
14.3.	Информация тактильная	наличие	нет	С	установка	
14.4.	Информация визуальная контрастная:	наличие	нет	К, О, С, Г	создание	
14.4.1	-размещение на высоте	$\leq 1,8 \text{ м}$	нет	К	создание	
14.4.2.	-высота прописных букв	$\geq 0,025 \text{ м}$	нет	С	создание	
14.5.	Габариты зоны сидения-глубина	$\geq 1,2 \text{ м}$	есть	О	установка	
14.6	Зона для кресла-коляски	$\geq 1,5 \times 1,5 \text{ м}$	есть	К		
14.7.	Стол с высотой рабочей поверхности	0,7 - 0,8 м	0,75 м	К, О		
15.	<b>Обслуживание в кабинете № 3</b>					<b>Группа № 2 1-ая младшая</b>
15.1.	Ширина проема двери в свету:	$\geq 0,9 \text{ м}$	0,120 м	К		
15.2.	Высота порога	отсутствие	отсутствие	К, О		
15.3.	Информация тактильная	наличие	нет	С	установка	
15.4.	Информация визуальная контрастная:	наличие	нет	К, О, С, Г	создание	
15.4.1.	-размещение на высоте	$\leq 1,8 \text{ м}$	нет	К	создание	
15.4.2.	-высота прописных букв	$\geq 0,025 \text{ м}$	нет	С	создание	
15.5.	Габариты зоны сидения-глубина	$\geq 1,2 \text{ м}$	есть	О		
15.6.	Зона для кресла-коляски	$\geq 1,5 \times 1,5 \text{ м}$	есть	К		
15.7.	Стол с высотой рабочей поверхности	0,7 - 0,8 м	0,75 м	К, О		

<b>16.</b>	<b>Обслуживание в кабинете № 4</b>					<b>Группа № 3 для детей 3-7 лет</b>
<b>16.1</b>	Ширина проема двери в свету:	$\geq 0,9$ м	<b>0,9 м</b>	К		
<b>16.2</b>	Высота порога	<b>отсутствие</b>	<b>отсутствие</b>	К, О	<b>реконструкция</b>	<b>Со стороны группы требуется реконструкция напольного покрытия</b>
<b>16.3</b>	Информация тактильная	<b>наличие</b>	<b>нет</b>	С	<b>установка</b>	
<b>16.4</b>	Информация визуальная контрастная:	<b>наличие</b>	<b>нет</b>	К, О, С, Г	<b>создание</b>	
<b>16.4.1.</b>	-размещение на высоте	$\leq 1,8$ м	<b>нет</b>	К	<b>создание</b>	
<b>16.4.2.</b>	-высота прописных букв	$\geq 0,025$ м	<b>нет</b>	С	<b>создание</b>	
<b>16.5.</b>	Габариты зоны сидения-глубина	$\geq 1,2$ м	<b>есть</b>	О		
<b>16.6.</b>	Зона для кресла-коляски	$\geq 1,5 \times 1,5$ м	<b>есть</b>	К		
<b>16.7.</b>	Стол с высотой рабочей поверхности	<b>0,7 - 0,8 м</b>	<b>0,75 м</b>	К, О		
<b>17.</b>	<b>Обслуживание в кабинете № 5</b>					<b>Медицинский кабинет</b>
<b>17.1.</b>	Ширина проема двери в свету:	$\geq 0,9$ м	<b>0,9 м</b>	К		
<b>17.2.</b>	Высота порога	<b>отсутствие</b>	<b>отсутствие</b>	К, О		
<b>17.3.</b>	Информация тактильная	<b>наличие</b>	<b>нет</b>	С	<b>установка</b>	
<b>17.4.</b>	Информация визуальная контрастная:	<b>наличие</b>	<b>нет</b>	К, О, С, Г	<b>создание</b>	
<b>17.4.1.</b>	-размещение на высоте	$\leq 1,8$ м	<b>нет</b>	К	<b>создание</b>	
<b>17.4.2.</b>	-высота прописных букв	$\geq 0,025$ м	<b>нет</b>	С	<b>создание</b>	
<b>17.5.</b>	Габариты зоны сидения-глубина	$\geq 1,2$ м	<b>есть</b>	О	<b>установка</b>	
<b>17.6.</b>	Зона для кресла-коляски	$\geq 1,5 \times 1,5$ м	<b>есть</b>	К		
<b>17.7.</b>	Стол с высотой рабочей поверхности	<b>0,7 - 0,8 м</b>	<b>0,75 м</b>	К, О		



<b>18.</b>	<b>Обслуживание с перемещением №</b>					<b>Отсутствует необходимость</b>
<b>18.1.</b>	Ширина полосы движения по зоне обслуживания	$\geq 1,2$ м	1,2 м	К		
<b>18.2.</b>	Высота оборудования для посетителей (стеллаж, прилавок, витрина, художественный объект и т.п.)	0,8 - 1,1 м		К		
<b>Вкладка при необходимости описания нескольких маршрутов</b>						
<b>19</b>	<b>Кабина индивидуального обслуживания №</b> (примерочная, переговорная, кабина телефона и др.)					<b>Отсутствует необходимость</b>
<b>19.1</b>	Ширина x глубина	1,5x1,5 м		К		
<b>19.2</b>	Место для сидения	наличие		О		
<b>19.3</b>	Крючки для костылей (на высоте 120 см с выступом 12 см)	наличие		О		
<b>Вкладка при необходимости описания нескольких кабин</b>						
<b>20</b>	<b>Зал (с фиксированными местами зрительный, читальный, ожидания и пр. вместимостью более 50 мест)</b>		есть			<b>Музыкальный зал</b>
<b>20.1.</b>	Доля мест для колясочников	$\geq 2 \% 1\%$	2 %	К		
<b>20.2.</b>	Ширина прохода к месту для инвалида на кресле-коляске	$\geq 1,2$ м	1,2 м	К		
<b>20.3.</b>	Доля мест для лиц, с нарушением слуха (кресла с подключением слухового аппарата)	$\geq 2$	нет	Г	<b>Создать</b>	
<b>Вкладка при необходимости описания нескольких залов</b>						
<b>21</b>	<b>Специализированная зона обслуживания инвалидов-колясочников</b>	наличие	нет	К		<b>Отсутствует необходимость</b>

--	--	--	--	--	--	--

Приложение 5  
к Акту Обследования объекта  
социальной инфраструктуры  
к паспорту доступности оси

**5. САНИТАРНО-БЫТОВЫЕ ПОМЕЩЕНИЯ**

№ помеще ний по плану БТИ	Наименование элементов объекта	Норматив доступности, установленный для инвалидов	Фактическая величина, наличие	Категория для которых установлен норматив	Рекомендуемые мероприятия по адаптации: установка, создание, ремонт, замена, реконструкция	Примечание
1	2	3	4	5	6	7
<b>22</b>	<b>Санузел для инвалидов</b>		<b>есть</b>			
<b>22.1.</b>	Знак доступности помещения	<b>наличие</b>	<b>есть</b>	К		
<b>22.2.</b>	Тактильная маркировка санузла	<b>наличие</b>	<b>есть</b>	С		
<b>22.3.</b>	Ширина дверного проема	<b>≥ 0,9 м</b>	<b>0,8</b>	К, О	<b>реконструкция</b>	<b>Реконструкция невозможна</b>
<b>22.4.</b>	Направление открывания дверей	<b>наружное</b>	<b>внутреннее</b>	К	<b>реконструкция</b>	<b>Соответствует технической документации здания</b>
<b>22.5.</b>	Тактильная направляющая полоса к унитазу, ощущаемая ногой или тростью (ширина)	<b>0,3 м</b>	<b>нет</b>	С	<b>установка</b>	
<b>23</b>	<b>Кабины для инвалидов:</b>		<b>нет</b>			<b>Отсутствует необходимость</b>
<b>23.1</b>	- количество кабин	<b>&gt; 1 шт.</b>	-	К, О		
<b>23.2</b>	- ширина дверного проема	<b>≥ 0,9 м</b>	-	К, О		
<b>23.4.</b>	- габариты (минимальная глубина)	<b>≥ 1,8 м</b>	-	К, О, С		
<b>23.5</b>	- габариты (минимальная ширина)	<b>≥ 1,65 м</b>	-	К, О, С		

<b>24</b>	<b>Опорные поручни</b>	<b>наличие</b>	<b>есть</b>	К, О		
<b>24.1</b>	в т.ч. откидные	<b>наличие</b>	<b>есть</b>	К		
<b>25</b>	<b>Зона для кресла-коляски рядом с унитазом (ширина x глубина)</b>	$\geq 0,75 \times 1,2$ м	<b>0,75 x 0,65 м</b>	К	<b>реконструкция</b>	<b>Реконструкция невозможна</b>
<b>25.1.</b>	• крючки для костылей (на высоте 120 см с выступом 12 см)	<b>наличие</b>	<b>есть</b>	О		
<b>26</b>	<b>Раковина:</b>		<b>есть</b>			
<b>26.1</b>	- зоны у раковины для кресла-коляски (глубина x ширина)	$\geq 1,30 \times 0,85$ м	<b>0,98x0,84</b>	К	<b>реконструкция</b>	<b>Реконструкция невозможна</b>
<b>26.2</b>	- высота раковины	<b>0,75 – 0,85 м</b>	<b>0,83</b>	К, О		
<b>26.3</b>	- опорный поручень	<b>наличие</b>	<b>нет</b>	О	<b>установить</b>	
<b>26.4.</b>	Писсуар на высоте от пола	$\leq 0,4$ м или вертикальной формы	<b>нет</b>	К		<b>Отсутствует необходимость</b>
<b>27.</b>	<b>Душевые</b>		<b>нет</b>			<b>Отсутствует необходимость</b>
<b>27.1.</b>	Габариты поддона (поверхности с трапом) в душевой	$\geq 0,9 \times 1,5$ м	-	К, О		
<b>27.2</b>	Размеры сиденья душевой кабины: глубина x длина	$\geq 0,48 \times 0,85$ м	-	К, О		
<b>28</b>	Система тревожной сигнализации	<b>наличие</b>	<b>есть</b>	К, О, С		

Приложение 6  
к Акту Обследования объекта  
социальной инфраструктуры  
к паспорту доступности оси

**6. СРЕДСТВА ИНФОРМАЦИИ И ТЕЛЕКОММУНИКАЦИИ НА ОБЪЕКТЕ**

№ помещений по плану БТИ	Наименование элементов объекта	Норматив доступности, установленный для инвалидов	Фактическая величина, наличие	Категория для которых установлен норматив	Рекомендуемые мероприятия по адаптации: установка, создание, ремонт, замена, реконструкция	Примечание
1	2	3	4	5	6	7
29	Визуальные средства информации о предоставлении услуги	наличие	нет	К, О, Г, С	Создание и установка	
29.1	Надписи:	наличие	-	К, О, Г, С		
29.2	размещение на высоте	$\geq 1,5$ м и $\leq 4,5$ м	-	К, О, Г, С		
29.3	высота прописных букв	$\geq 0,075$ м	-	К, О, Г, С		
29.4.	освещенность	наличие	-	К, О, Г, С		
29.2	Указатели, пиктограммы	наличие	есть	К, О, Г, С		
29.2..1	размещение на высоте	1,3 – 1,4 м	есть	К, О, Г, С		
29.2.2	высота прописных букв	$\geq 0,075$ м	есть	К, О, Г, С		
29.2.3	освещенность	наличие	есть	К, О, Г, С		
29.3	Тактильные средства информации о предоставлении услуги с цифрами, буквами по Брайлю	наличие	есть	С		
29.3.1	высота размещения	1,3 – 1,4 м	есть	С		

<b>29.3.2</b>	маркировка кабинетов приема со стороны ручки	<b>наличие</b>	<b>нет</b>	С	установить	
<b>29.3.3</b>	на кнопках управления лифта	<b>наличие</b>	<b>нет</b>	С		<b>Отсутствует необходимость</b>
<b>29.3.4.</b>	на кабинах санитарно-бытовых помещений	<b>наличие</b>	<b>есть</b>	С		
<b>29.3.5</b>	Текстофоны (текстовые телефоны) Текстовые средства связи, в т.ч. с бегущей строкой», факсимильные аппараты	<b>Наличие (не менее 1шт)</b>	<b>есть</b>	Г		
<b>29.3.6</b>	Телефоны с усилителем звука и увеличенными тактильными клавишами	<b>Наличие (не менее 1шт)</b>	<b>нет</b>	С, Г	<b>установить</b>	
<b>29.3.7</b>	Таксофон:с автоматическим перемещением аппарата по высоте (АВ)	<b>наличие</b>	<b>нет</b>	К	<b>установить</b>	
<b>29.3.8</b>	Речевые информаторы и маяки	<b>наличие</b>	<b>нет</b>	С	<b>установить</b>	
<b>29.3.9</b>	Звуковой маяк у входа (динамик с радиотрансляцией) с зоной слышимости до 5м	<b>наличие</b>	<b>нет</b>	С	<b>установить</b>	
<b>29.3.10</b>	Световые текстовые табло для вывода оперативной операции	<b>наличие</b>	<b>нет</b>	Г, С	<b>установить</b>	
<b>29.3.11</b>	Малогабаритные аудиовизуальные информационно-справочные системы	<b>наличие</b>	<b>нет</b>	К, С, О, Г	<b>установить</b>	
<b>29.3.12</b>	Индукционная система	<b>наличие</b>	<b>есть</b>	Г		

## ВЫВОДЫ

В результате паспортизации и анкетирования объекта на предмет доступности для инвалидов и других маломобильных граждан выявлено, что для адаптации объекта необходимо выполнить мероприятия:

### Территория, прилегающая к объекту.

1. Выполнить понижение бордюров и бортовых камней вдоль эксплуатируемых газонов и озелененных площадок, примыкающих к путям пешеходного движения. Установить у входа на территорию информацию об объекте, доступную для маломобильных граждан.
2. Установить тактильные средства, выполняющие предупредительную функцию на покрытии пешеходных путей на расстоянии 0,8м до объекта, шириной 0,5-0,6м.
3. Провести работы по реконструкции покрытия пешеходных дорожек, тротуаров и пандусов из твердых материалов без зазоров и шероховатостей.
4. Установить указатели направления движения, ограждения, бордюров с направляющей функцией вдоль тротуара.
5. Выделить и оборудовать места отдыха на территории организации.
6. Выделить место для автостоянки и парковки для посетителей на 1 машину – место на придомовой территории многоквартирного дома по ул. Калинина, д. 17 на расстоянии не менее 25 м от ограждения с указанием разметки парковочных мест и обозначить их спецзнаками на поверхности покрытия стоянки на горизонтальной и вертикальной поверхности.
7. Провести работы по реконструкции съезда с тротуара на проезжую часть с углом уклона не более 12°, шириной не более 0,8 м и с высотой бортового камня не более 0,15 м.
8. Провести реконструкцию покрытия рельефа до входной группы с уклоном не более 8°, с выделением разворотной площадки 1,5х1,5 м и установкой поручней с двух сторон высотой не более 0,95 м.

### **Входная группа.**

1. Установить навес, водоотвод на крыльце входной группы.
2. Выполнить рельефную (тактильную) полосу перед лестничным маршем вверху и внизу шириной 0,6м, произвести контрастную маркировку крайних ступеней. По краям ступеней, не примыкающим к стенам выполнить бортики высотой не менее 0,2м.
3. Провести работы по реконструкции дверного проема шириной не менее 1,20 м .
4. Выполнить понижение порога наружного и внутреннего до 0,014м.
5. Провести реконструкцию тамбура с установкой твердого покрытия, не допускающего скольжения при намокании.
6. Установить на входе информацию об объекте, звуковой маяк на входе.

### **Пути движения на объекте.**

1. Повести реконструкцию опорных поручней лестницы, ведущей на 2 этаж, с горизонтальным завершением 0,3м и не травмирующим окончанием.
2. Установить опорный поручень лестницы со второй стороны высотой 0,95м с горизонтальным завершением 0,3м и не травмирующим окончанием.
3. Установить тактильные указатели номера этажа на поручне лестницы.
4. Установить указатели движения входа – выхода, пиктограммы доступности, речевые информаторы и маяки; экраны, текстовые табло для дублирования звуковой информации; аудиовизуальное информационно – справочные системы, тактильную схему.

### **Зона оказания услуги.**

Кабинет руководителя СП для приема граждан категории О, С, Г, У и других маломобильных граждан.

1. Установить визуальную – контрастную информацию, размещенную на высоте не более 1,8 м; тактильную информацию со стороны ручки двери о номере кабинета.
2. Создать зону сидения, глубиной не менее 1,2 м для граждан категории О.
3. Установить контрастную маркировку перед входом в кабинет.



4. Провести реконструкцию дверного проема с отсутствием порога

Методический кабинет для приема граждан категории К, О

1. Установить визуально – контрастную информацию, размещенную на высоте не более 1,8 м; тактильную информацию со стороны ручки двери о номере кабинета.
2. Установить контрастную маркировку перед входом в кабинет.

Медицинский кабинет для граждан категории К, О, С, Г, У и других маломобильных граждан.

1. Установить визуально – контрастную информацию, размещенную на высоте не более 1,8 м; тактильную информацию со стороны ручки двери о номере кабинета.
2. Создать зону сидения, глубиной не менее 1,2 м для граждан категории О.
3. Установить контрастную маркировку перед входом в кабинет.

Групповой блок для детей 1 младшей группы (с 1,5 до 3 лет) категории О, С, Г, У, К и других маломобильных граждан.

1. Установить визуально – контрастную информацию, размещенную на высоте не более 1,8 м; тактильную информацию со стороны ручки двери о номере кабинета.
2. Создать зону сидения, глубиной не менее 1,2 м для граждан категории О.
3. Установить контрастную маркировку перед входом в групповой блок.

Групповой блок для детей дошкольного возраста (с 3 до 7 лет) категории О, С, Г, У, К и других маломобильных граждан.

1. Установить визуально – контрастную информацию, размещенную на высоте не более 1,8 м; тактильную информацию со стороны ручки двери о номере кабинета.
2. Создать зону сидения, глубиной не менее 1,2 м для граждан категории О.
3. Установить контрастную маркировку перед входом в групповой блок.
4. Заменить напольное покрытие внутри помещения с устранением перепада высоты пола

Музыкальный зал для организации зоны отдыха для категории граждан категории К, О, С, Г, У и других маломобильных граждан

1. Установить визуально – контрастную информацию, размещенную на высоте не более 1,8 м; тактильную информацию со стороны ручки двери о номере кабинета.

2. Установить контрастную маркировку перед входом в кабинет.
3. Выделение места для лиц, с нарушением слуха, установка кресла с подключением слухового аппарата.

#### Специализированная зона обслуживания инвалидов – колясочников

1. Организовать зону обслуживания в соответствии с требованиями СНиП 35-01-2001

#### **Санитарно-бытовые помещения.**

1. Реконструкция ширины дверного проема не менее 0,90м с наружным открыванием двери (при наличии технической возможности)
2. Установить тактильную направляющую полосу к унитазу, осязаемую ногой или тростью, шириной 0,3м
3. Необходимо провести работы по расширению зоны у раковины для кресла – коляски (1,30м на 0,85м) (при наличии технической возможности)
4. Установить опорный поручень к раковине

#### **Средства информации и телекоммуникации.**

1. Установить тактильные средства информации цифрами и буквами по Брайлю у кабинетов зоны оказания услуги
2. Установить текстовые средства связи с «бегущей строкой», световые текстовые табло для вывода оперативной информации.
3. Установить речевые информаторы и маяки, малогабаритные аудиовизуальные информационно-справочные системы
4. Установка телефонов с усилением звука и увеличенными тактильными клавишами
5. Установить речевые информаторы и маяки
6. Установить звуковой маяк у входа (динамик с радиотрансляцией) с зоной слышимости 5 м
7. Установить световые текстовые табло для вывода оперативной информации
8. Установить малогабаритные аудиовизуальные информационно-справочные системы

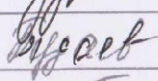
Члены комиссии:

Руководитель СП \_\_\_\_\_



Н.А. Гузанова

Завхоз \_\_\_\_\_



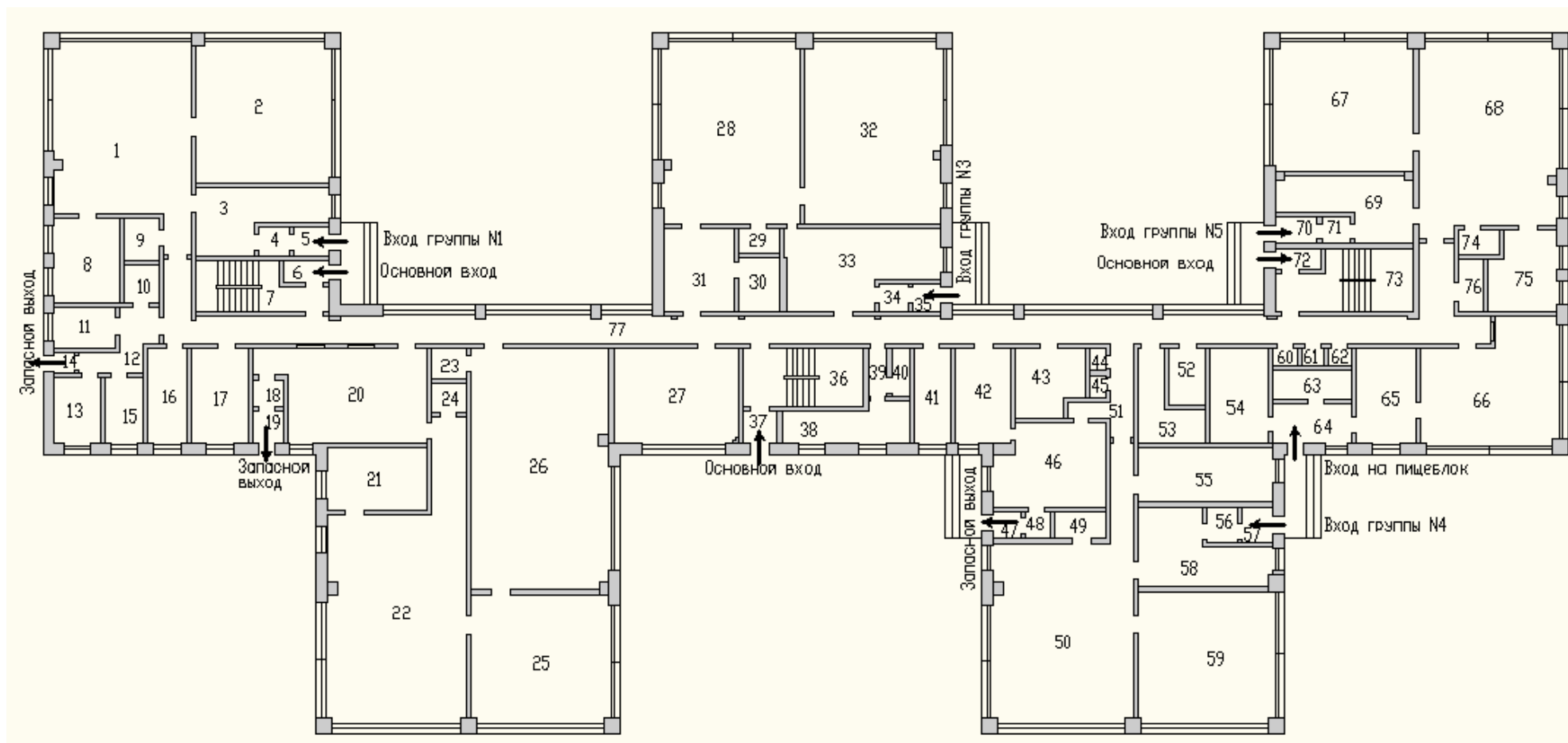
Е.Ю.Будаева

Методист \_\_\_\_\_



Н.В.Подледнова

ПЛАН 1-го этажа  
ГБОУ СОШ №22, СП детский сад № 26 «Золотой улей»





### Экспликация помещений 1-го этажа

№ п/п	Наименование помещений	Размеры, м	Площадь, кв. м
1	Игровая комната гр. №1	6,1x8	49,8
2	Спальная комната гр.№1	6,1x6,15	37,4
3	Приемная гр.№1	3,2x5	14,7
4	Тамбур гр.№1	1,4x1,45	2,0
5	Тамбур гр.№1	1,5x1,4	2,1
6	Входной тамбур левого крыла	1,85x1,3	2,4
7	Лестничный марш (левое крыло)	2x6,4	15,2
8	Туалет гр. №1	3,9x2,9	11,3
9	Моечная гр. №1	1,55x1,7	2,6
10	Туалет в лев. крыле коридора	2,0x6,4	3,1
11	Кабинет завхоза	2,8x2,0	5,0
12	Коридор лев. крыла здания	3,0x3,5	8,5
13	Изолятор	3,05x2,05	6,3
14	Входной тамбур в левое крыло здания	0,9x1,0	0,9
15	Кабинет медсестры	3,1x1,9	5,9
16	Кабинет методиста	4,7x1,8	8,5
17	Кабинет руководителя	4,7x2,7	12,7
18	Тамбур из гр. № 2	1,3x1	1,3
19	Тамбур из гр. № 2	1,5x1	1,5
20	Приемная гр.№2	7,5x4,5	30,5
21	Туалет гр.№ 2	2,85x4,6	13,1
22	Игровая комната гр. № 2	6,0x5,75	60,2
23	Кладовая	1,5x1,4	2,1
24	Моечная гр.2	1,8x1,39	2,5
25	Спальня гр № 2	6,1x6,2	37,7
26	Музыкальный зал	6,0x10,7	64,2
27	Методический кабинет	5,8x4,85	28,1
28	Игровая комната гр. №3	8,2x6,15	50,3
29	Моечная гр. №3	1,9x1,1	2,1
30	Туалет гр.№3	2,8x2,0	5,6
31	Умывальная гр. №3	3,7x3,1	11,5
32	Спальная комната гр.№3	1,5x1,6	49,9
33	Приемная гр.№3	6,7x1,93	20,5
34	Тамбур гр. №3	1,23x1,3	1,6
35	Тамбур гр. №3	1,23x1,3	1,6
36	Лестничный марш (центральный)	2,8x5,7	16,0
37	Тамбур центральной лестницы	1,6x1,5	2,4
38	Комната персонала	6,05x2,05	12,4
39	Коридор	2,3x0,9	2,1
40	Умывальная	2,3x0,8	1,8
41	Кабинет логопедов	4,65x1,8	8,4
42	Гладильная комната	4,8x2,6	12,5
43	Комната кастелянши	3,2x3,1	8,4
44	Щитовая	0,5x1	0,5
45	Щитовая	0,5x1	0,5
46	Прачечная	4,6x4,3	18,6

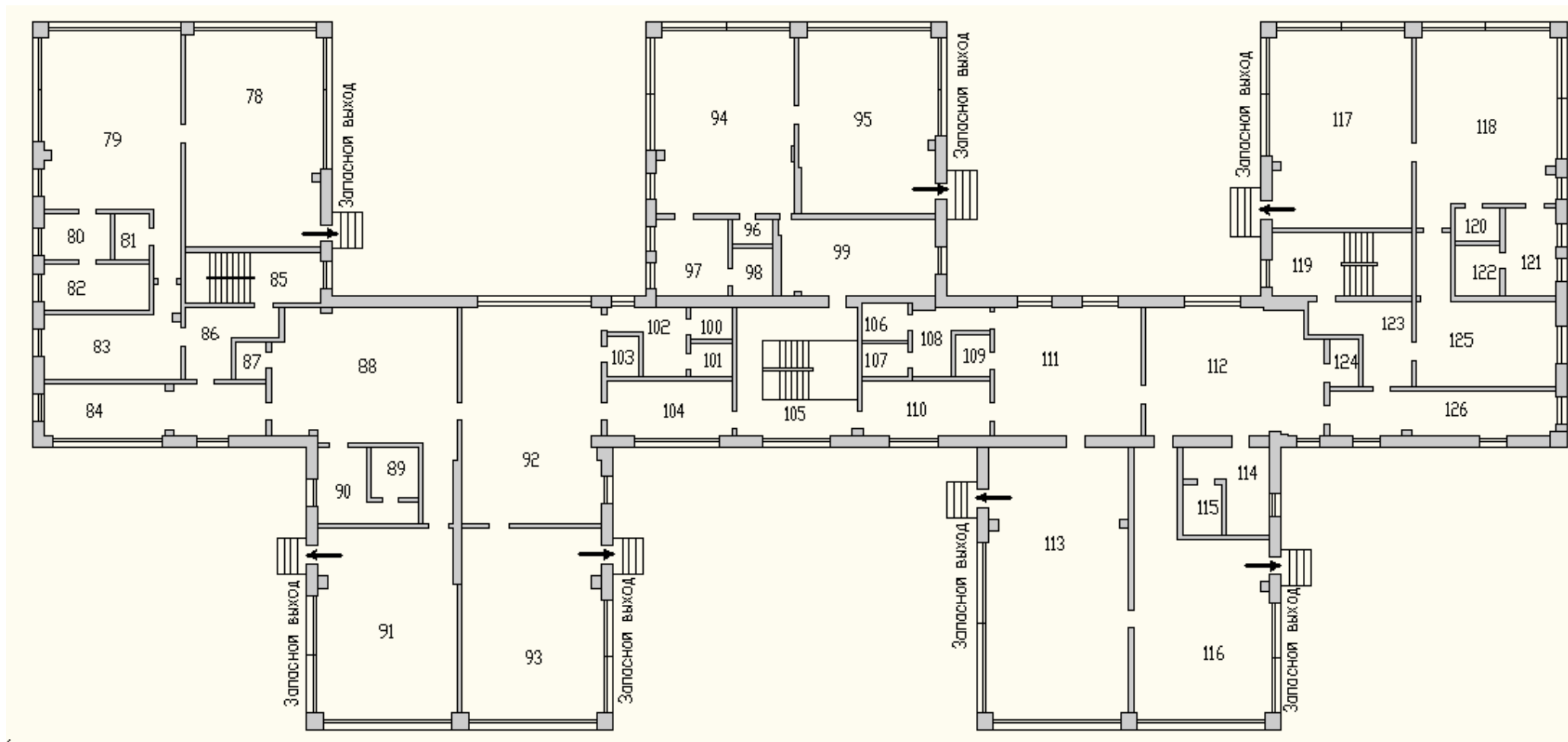
47	Тамбур из прачечной	1,2x1,0	1,2
48	Тамбур из прачечной	1,2x1,1	1,3
49	Моечная гр.4	2,0x1,2	2,4
50	Игровая комната гр.№4	6,1x8,57	52,3
51	Коридор перед гр. №4	4,5x1,73	7,6
52	Электрощитовая	2,5x1,7	4,3
53	Склад	4,4x1,93	8,5
54	Кладовая	4,4x2,7	11,9
55	Туалет гр.№4	1,8x6,1	11,0
56	Тамбур гр. №4	1,2x1,3	1,6
57	Тамбур гр. №4	1,5x1,3	2,0
58	Приемная гр.№4	4,78x3,2	15,3
59	Спальная комната гр.№4	6,0x6,1	36,5
60	Щитовая	0,5x1	0,5
61	Щитовая	0,5x1	0,5
62	Щитовая	0,5x1	0,5
63	Кладовая	1,8x3,0	5,4
64	Коридор перед пищеблоком	2,1x3,1	6,5
65	Пищеблок	4,6x2,6	12,0
66	Пищеблок	5,6x5,96	33,4
67	Спальная комната гр.№5	6,0x6,1	37,1
68	Игровая комната гр.№5	6,1x8,2	50,0
69	Приемная гр.№5	3,0x4,3	12,9
70	Тамбур гр. №5	1,3x1,8	2,3
71	Тамбур гр. №5	1,3x1,3	1,7
72	Входной тамбур правого крыла	1,85x1,3	2,4
73	Лестничный марш (правое крыло)	2,0x7,35	14,7
74	Моечная гр. №5	2,0x1,5	3,0
75	Туалет гр №5	3,4x3,53	12,0
76	Кладовая	2,6x1,1	2,9
77	Коридор 1 этажа	1,5x62,53	93,8

-





**ПЛАН 2-го этажа**  
**ГБОУ СОШ №22, СП детский сад № 26 «Золотой улей»**





**Экспликация помещений 2-го этажа**

№ п/п	Наименование помещений	Размеры, м	Площадь, кв. м
78	Игровая комната гр. №12	8,64x6,1	52,7
79	Спальная комната гр.№12	5,7x6,1	55,3
80	Умывальная гр. №12	2,9x2,1	6,1
81	Моечная гр. №12	1,5x2,1	3,2
82	Туалет гр.№12	4,7x2,1	9,9
83	Приемная гр.№12	3,63x6,0	21,8
84	Приемная гр.№11	9,52x2,7	25,7
85	Лестничный марш (левое крыло)	6,4x2,8	17,9
86	Коридор левого крыла	3,3x2,85	9,4
87	Моечная гр. №11	2,0x1,55	3,1
88	Игровая комната гр. №11	6,32x6,85	43,3
89	Туалет гр.№11	2,1x2,4	5,0
90	Умывальная гр.11	3,03x3,5	10,6
91	Спальная комната гр.№11	6,05x8,5	51,0
92	Игровая комната гр. №10	6,2x10,2	63,0
93	Спальная комната гр.№10	6,15x8,4	51,5
94	Игровая комната гр. 9	6,2x8,25	50,9
95	Спальная комната гр.№9	6,0x8,25	49,2
96	Моечная гр.№9	1,1x2,82	3,1
97	Умывальная гр.№9	3,85x3,1	11,9
98	Туалет гр.№9	2,75x1,64	4,5
99	Приемная гр.№9	6,85x3,9	26,4
100	Туалет гр.№10	1,7x1,95	3,3
101	Туалет гр.№10	1,5x1,95	2,9
102	Умывальная гр. №10	3,35x2,6	8,7
103	Моечная гр. №10	2,0x1,4	2,8
104	Приемная гр.№10	5,75x2,5	14,4
105	Лестничный марш центральный	5,8x5,95	34,5
106	Туалет гр.№8	1,75x2,74	4,8
107	Туалет гр.№8	1,55x2,7	4,2
108	Умывальная гр.№8	3,9x2,59	10,1
109	Моечная гр. №8	1,6x2,0	3,2
110	Приемная гр.№8	2,45x5,8	14,0
111	Игровая комната гр. №8	6,1x6,2	37,8
112	Игровая комната гр. №7	6,1x8,11	49,6
113	Спальная комната гр.№8	11,82x6,1	72,1
114	Умывальная гр. №7	1,95x5,5	10,8
115	Туалет гр.№7	2,4x2,0	4,8
116	Спальная комната гр.№7	6,1x8,97	54,7
117	Спальная комната гр.№6	6,2x8,9	54,1
118	Игровая комната гр. №6	7,8x6,38	49,8
119	Лестничный марш правого крыла	6,1x2,8	17,1
120	Моечная гр. №6	2,1x1,4	2,9
121	Умывальная гр. №6	2,25x4,1	9,2
122	Туалет гр.№6	2,0x2,55	5,1
123	Коридор правого крыла	4,45x2,47	11,0
124	Моечная гр. №7	1,5x2,15	3,2

125	Приемная гр.№6	6,0x4,45	26,7
126	Приемная гр.№7,Сенсорная комната	2,1x9,8	20,4

-